

Positiver Trend, gedrückte Stimmung

SMP-MARKTBAROMETER Steigende Umsätze, steigende Kosten – so hat sich das Geschäft der Träger und Einrichtungen im vergangenen Quartal entwickelt. Die Erwartungen sind jedoch verhaltener. Die Krise ist auch in der Wohlfahrtsbranche angekommen. Das ist das Ergebnis des ersten SMP-Marktbarometers für die Sozialwirtschaft.

Wie haben sich Umsätze und Kosten im vergangenen Quartal entwickelt, was erwarten Träger und Einrichtungen in den kommenden drei Monaten? Wie stehen Führungskräfte der Sozialwirtschaft zu aktuellen Ereignissen? Diese Stimmungen und Trends in der Branche misst ab sofort einmal im Quartal das Marktbarometer, das die Sozialmanagement Partner (SMP), eine Kooperation der Beratungsunternehmen und Kanzleien Rosenbaum Nagy, Schomerus sowie Graf von Westfalen, entwickelt haben. Die Datenbasis liefert eine Umfrage unter Führungskräften der Sozialwirtschaft, die anschließend statistisch ausgewertet und in Wohlfahrt Intern veröffentlicht wird. Kern der regelmäßigen Erhebung sind Fragen zur Umsatz- sowie Kostenentwicklung der Einrichtungen im vergangenen und im kommenden Quartal.

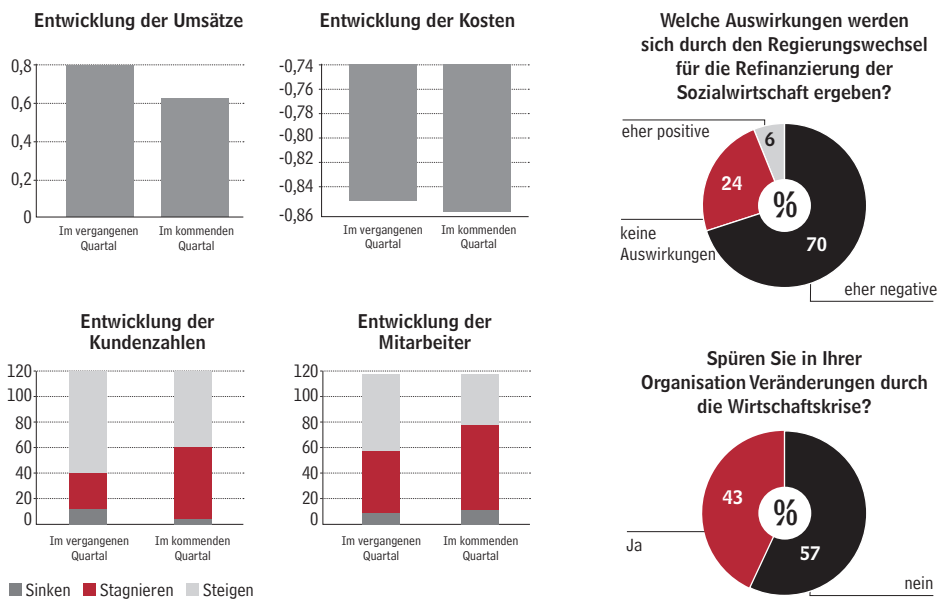
Die erste Erhebung hat SMP sowohl auf der Consozial als auch im Internet durchgeführt. 120 Führungskräfte haben die Fragen beantwortet – und teilweise für überraschende Ergebnisse gesorgt, etwa beim Thema Wirtschaftskrise (siehe Grafik). „Lange Zeit deuteten die Rückmeldungen unserer Kunden darauf hin, dass sich die Auswirkungen noch nicht bemerkbar machen. Das scheint sich gewandelt zu haben“, kommentiert Initiator Michael Rosenbaum das Er-

gebnis. „Die Wirtschaftskrise ist auch in der Sozialwirtschaft angekommen.“ Gepaart mit einer Portion Skepsis bezüglich der neuen Bundesregierung ist es kaum überraschend,

dass die Erwartungen für die kommenden drei Monate eher verhalten sind. Die meisten Teilnehmer rechnen mit einem Umsatzrückgang für ihre Einrichtungen.

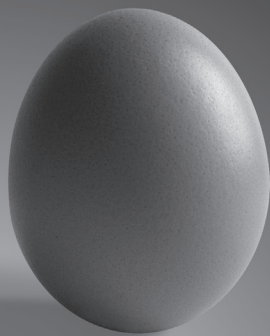
Skeptischer Blick in die Zukunft

Die Teilnehmer haben Umsätze und Kosten auf einer Skala von +2 bis -2 bewertet. Der Barometerwert ist der Mittelwert aller Antworten. Bei den Kunden- wie Mitarbeiterzahlen bezieht sich die Skala auf die Zahl der befragten Teilnehmer. Neben den Barometerfragen zur wirtschaftlichen Entwicklung wurden auch Fragen zu aktuellen Ereignissen gestellt (rechts).



Wollen auch Sie gefragt werden? Unter marktbarometer@sozialmanagementpartner.de können Sie sich zum SMP-Marktbarometer anmelden. Die Teilnehmer erhalten eine exklusive Auswertung der Erhebung.

Wir denken weiter.



Zum Beispiel beim Online-Zahlungsverkehr.

Schnell, sicher, unkompliziert.
Für unterschiedliche Transferwege Ihrer Zahlungsaufträge.
Mit verschiedenen Programmen.

Sprechen Sie mit uns. Wir haben die Lösung.

Die Bank für Wesentliches.

www.sozialbank.de

